

MEMBERS OF SCTCM  
学院会员

BOARD OF DIRECTORS  
董事会

FINANCE COMMITTEE  
财务委员会

PRINCIPAL  
院长

院务委员会  
Management Committee

Academic Board  
学术委员会

Academic Staff Selection Committee  
教学人员评选委员会

Exam Board  
考试委员会

Bursary Committee  
助学金委员会

Student Discipline Board  
学员纪律委员会

ADMINISTRATIVE OFFICE  
办公室

REGISTRY OFFICE  
注册处

ACADEMIC OFFICE  
教务处

FINANCE & HR OFFICE  
财务与人事处

ENGLISH & CONTINUING EDUCATION OFFICE  
继续教育中心

TCM CLINIC  
诊疗中心

- 协助草拟与修订学院属部分委员会的组织简章/条规
- 办公室管理
- 对外联系交流与接待, 含外国教授生活安排
- 董事部文书工作
- 学院档案、合同文件管理
- 资产管理含宿舍管理
- 采购、售卖与维修
- 风险管理、实验室管理
- 协调申报CPE注册及教育信托后继续认证

- 招生工作
- 新生开学
- 学籍注册
- 学生毕业
- 学生事务
- 宣传与出版
- IT事务与网站管理
- 学生/教员准证申请与延期
- 校友联络

- 教学管理
- 考务工作管理
- 教师管理
- 学生管理
- 研究生管理
- 毕业考试筹划
- 教务文件与信息的管理
- 教务处档案管理
- 筹划教师团队建设
- 筹划教学有关会议
- 筹划科研工作
- 图书馆管理

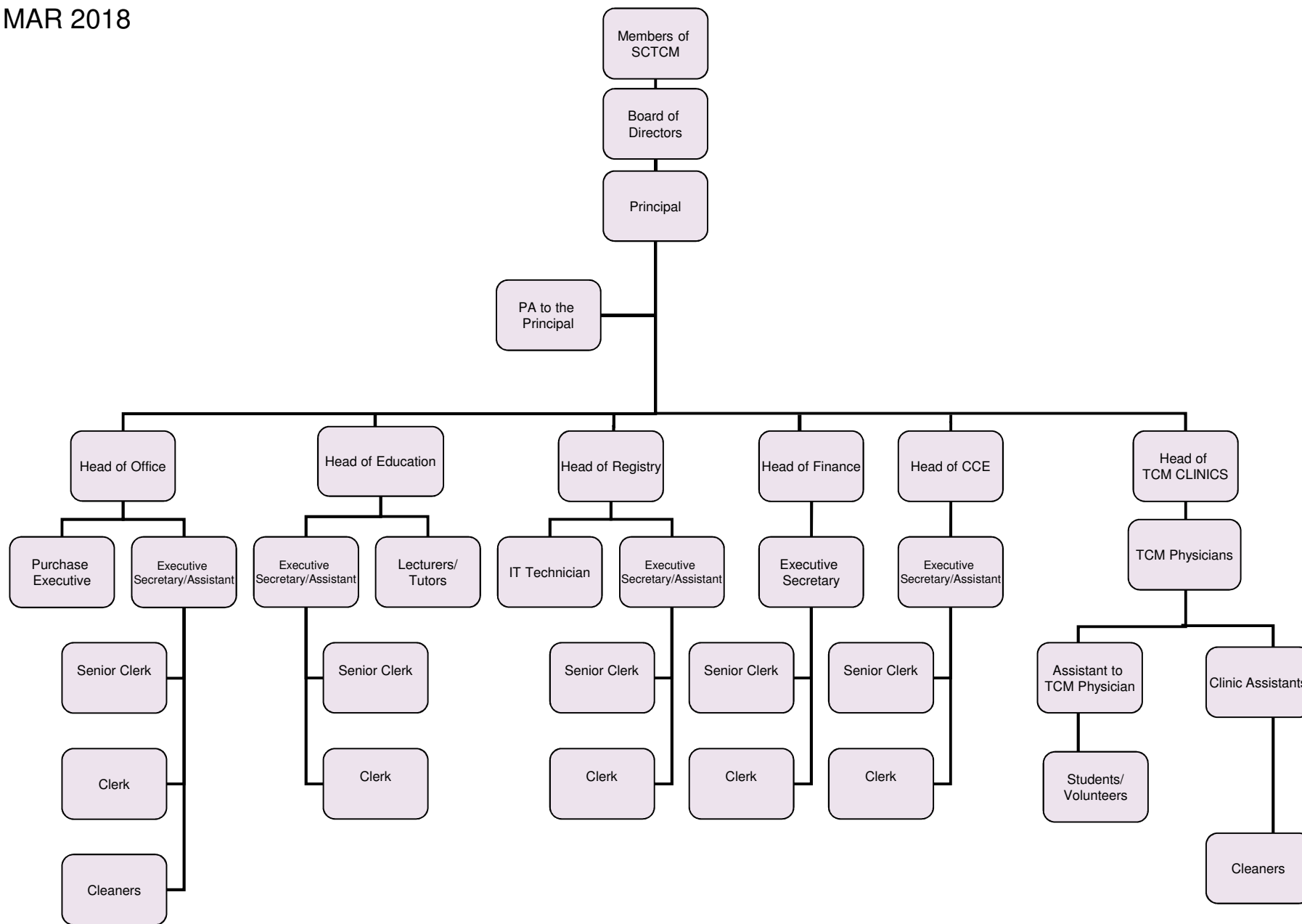
- 帐目与记帐管理
- 财务预算与监控
- 银行与现金管理
- 财务各类报表
- 人事聘任与薪金结算
- 人事分配制度
- 兼职教师聘任与薪金结算
- 教职员队伍的建设
- 职称的评聘
- 培训与评估
- 福利与休闲安排

- 规章制度的制定、实施与管理
- 组织与编排继续教育课程与活动
- 组织各类英语课程与活动包括英语针灸专业文凭课程
- 组织校外课程或演讲, 包括柔佛中医学院教学安排
- 组织科普讲座/课程

- 监控诊疗中心的日常运作
- 诊疗中心意外事故处理
- 诊疗中心人事聘任与管理
- 维修与采购
- 诊疗中心财务监控
- 发展策划与执行

新加坡中医学院行政结构图

MAR 2018



## Name of staff and Designation MAR 2018

| 序  | 姓名 Name | 职位 Designation  | 序  | 姓名 Name | 职位 Designation  |
|----|---------|-----------------|----|---------|-----------------|
| 1  | 项平      | 院长              | 26 | 沈大庆     | 教务主任            |
| 2  | 刘宝玲     | 院长助理            | 27 | 赵小林     | 副教务主任           |
| 3  | 罗荣强     | 办公室主任           | 28 | 陈坤耀     | 继续教育中心主任兼办公室副主任 |
| 4  | 王虹      | 注册处主任           | 29 | 黄成发     | 注册中医师/临床导师      |
| 5  | 谢淑丽     | 副财务主任           | 30 | 胡秋荣     | 注册中医师/讲导师       |
| 6  | 翁东海     | IT 执行员          | 31 | 赵刚      | 注册中医师/讲导师       |
| 7  | 李彩双     | 高级执行秘书 - 教务处    | 32 | 范旭阳     | 注册中医师/讲导师       |
| 8  | 张晶      | 执行秘书 - 注册处      | 33 | 何霞芬     | 讲师              |
| 9  | 屈国存     | 助理秘书 - 办公室      | 34 | 邵永鑫     | 讲师              |
| 10 | 孙靖      | 高级助理秘书 - 财务与人事处 | 35 | 黄玮苓     | 讲师/注册中医师        |
| 11 | 马葵      | 高级书记 - 前台       | 36 | 周丽波     | 讲师              |
| 12 | 赵雪琼     | 高级书记 - 教务处      | 37 | 李海凤     | 讲师              |
| 13 | 刘虹      | 书记 - 前台         |    |         |                 |
| 14 | 王亚洲     | 书记-图书馆兼采购       |    |         |                 |
| 15 | 黄婕      | 书记 - 前台         |    |         |                 |
| 16 | 许惠玲     | 书记 - 继续教育中心     |    |         |                 |
| 17 | 余文涛     | 高级书记 - 图书馆      |    |         |                 |
| 18 | 萧颢信     | 图书馆书记兼后勤员       |    |         |                 |
| 19 | 陈楚生     | 书记 - 后勤         |    |         |                 |
| 20 | 田亚俊     | 事务员             |    |         |                 |
| 21 | 王秀华*    | 事务员             |    |         |                 |
| 22 | 陈亚妹*    | 事务员             |    |         |                 |
| 23 | 林玉梯     | 事务员             |    |         |                 |
| 24 | 邱媛媛     | 医师助理            |    |         |                 |
| 25 | 吴春玉     | 诊所助理            |    |         |                 |
|    |         |                 |    |         |                 |
|    |         |                 |    |         |                 |
|    |         |                 |    |         | * 兼职            |
|    |         |                 |    |         |                 |

## Name of staff and Designation MAR 2018

| 序  | 姓名 Name        | 职位 Designation                | 序  | 姓名 Name        | 职位 Designation                            |
|----|----------------|-------------------------------|----|----------------|---|
| 1  | Xiang Ping     | Principal                     | 26 | Shen Daqing    | Head of Education                         |
| 2  | Lioe Bao Ling  | PA to Principal               | 27 | Zhao Xiaolin   | Deputy Head of Education                  |
| 3  | Loh Weng Kiang | Head of Admin Office          | 28 | Tan Koon Yaw   | Head of CCE/ Deputy Head of Office        |
| 4  | Wang Hong      | Head of Registry Office       | 29 | Ng Sin Huat    | Clinical Tutor/Reg TCM Physician          |
| 5  | Chia Sook Lai  | Deputy Head of Finance        | 30 | Aw Chiew Eng   | Clinical Tutor/Lecturer/Reg TCM Physician |
| 6  | Weng Dong Hai  | IT Technician                 | 31 | Zhao Gang      | Clinical Tutor/Lecturer/Reg TCM Physician |
| 7  | Li Cai Shuang  | S. Executive Secretary        | 32 | Fan Xuyang     | Clinical Tutor/Lecturer/Reg TCM Physician |
| 8  | Zhang Jing     | Executive Secretary           | 33 | He Xiafen      | Lecturer                                  |
| 9  | Qu Guo Cun     | Assistant Executive Secretary | 34 | Shao Yung-Hsin | Lecturer                                  |
| 10 | Sun Jing       | Assistant Executive Secretary | 35 | Ng Wei Ling    | Lecturer/Reg TCM Physician                |
| 11 | Ma Kui         | Senior Clerk– Front Desk      | 36 | Zhou Libo      | Lecturer                                  |
| 12 | Zhao Xueqiong  | Senior Clerk-Education        | 37 | Li Haifeng     | Lecturer                                  |
| 13 | Liu Hong       | Clerk – Front Desk            |    |                |   |
| 14 | Ong Ah Chew    | Clerk- Library                |    |                |   |
| 15 | Huang Jie      | Clerk-Front Desk              |    |                |   |
| 16 | Koh Wai Leng   | Clerk - CCE                   |    |                |   |
| 17 | Yu Wen Tao     | Senior Clerk- Library         |    |                |   |
| 18 | Seoh Hian Sin  | Clerk- Library cum logistic   |    |                |   |
| 19 | Tan Chor Seng  | Clerk-Logisitic               |    |                |   |
| 20 | Tian Ah Chun   | Cleaner                       |    |                |   |
| 21 | Wong Tiew Wah* | Cleaner                       |    |                |   |
| 22 | Tan Ah Mui *   | Cleaner                       |    |                |   |
| 23 | Lim Yee Thai   | Cleaner                       |    |                |   |
| 24 | Qiu Yuan Yuan  | Assistant to TCM Physician    |    |                |   |
| 25 | Wu Chun Yu     | Clinic Assistant              |    |                |   |
|    |                |                               |    |                |   |
|    |                |                               |    |                |   |
|    |                |                               |    |                |   |
|    |                |                               |    |                | * Part Time Staff                         |
|    |                |                               |    |                |   |